



# セキユレアなないろの里 整理収納セミナー開催!

先着6名様  
(要予約)

セキユレアなないろの里で暮らしを愉しむ収納セミナーを開催致します。

ぜひ、ご家族やお友達を誘ってご参加ください。

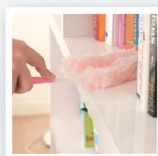
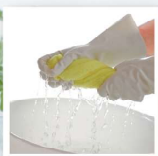


Image photo

## イベント情報日時

開催場所 セキユレアなないろの里

開催日 4月 16日(木)

開催時間 10:30~12:00  
※要予約

ご予約・お申込先 大和ハウス工業株式会社  
仙台支社 木造住宅事業部

TEL 0120-177-278

参加記念プレゼント!!

ご来場の上、アンケートにお答えいただいた方に、  
防災グッズをプレゼント致します。

5年保存可能ウェットティッシュ  
6年保存可能ウェットタオル



※プレゼントは1家族1つとさせていただきます。  
※未成年者のみの参加はご遠慮ください。

# 収納ワンポイントアドバイス。 セキュレアナないろの里 整理収納セミナー開催！

開催日時

4月16日 (木) 10:30~12:00

講師

株式会社ポートレート 植木 香

定員

先着6名様(要予約)

※イベント当日、内容が変更になる場合がございます。

## 【保有資格】

- ・整理収納アドバイザー1級
- ・ルームスタイリスト1級
- ・整理収納教育士
- ・住宅収納スペシャリスト

## 【活動】

- ・宮城県内にて整理収納セミナー・講座
- ・地元テレビ「OH!バンです」出演
- ・ウェブマガジン掲載
- ・お片付けサポート(延150件以上)
- ・認定資格講座を開催



## セキュレアナないろの里3号地

### 見どころPOINT

共働き世帯・子育て世帯向けの  
家事動線を考えたコンセプト住宅です

■敷地面積

166.71㎡(約50.42坪)

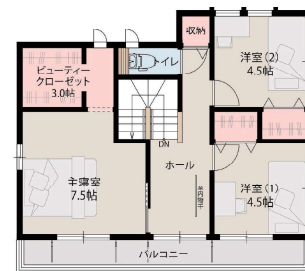
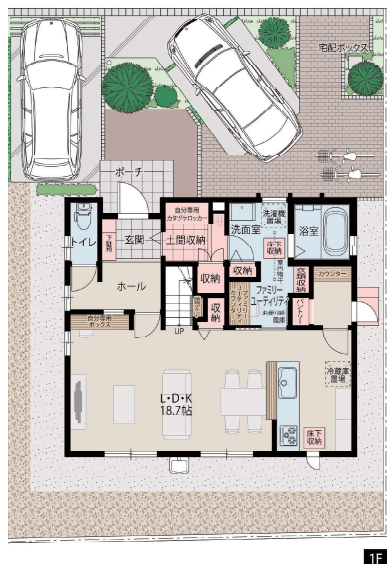
■延床面積

106.81㎡(約32.31坪)

■1階床面積/58.79㎡

■2階床面積/48.02㎡

※掲載の間取・外構植栽図は設計図書を基に描き起こしたもので  
実際とは多少異なる場合があります。車・自転車・家具・家電・  
備品等は販売価格に含まれません。



1F

2F

■「セキュレアナないろの里」全体概要●交通/仙台市地下鉄東西線「六丁の目」駅から徒歩15分(約1.190m)●総区画数/9区画●地目/宅地●用途地域/第一種住居地域●都市計画/市街化区域●建ぺい率/60%●容積率/200%●道路の幅員/14.03m・6m(アスファルト舗装)●私道負担/なし●設備/電気東北電力(他の小売電気事業者の選択も可能です)、ガス都市ガス、水道市営水道、下水公共下水道●売主/大和ハウス工業株式会社

■「セキュレアナないろの里」(分譲住宅)概要●所在地/宮城県仙台市若林区なないろの里2丁目27番24他●販売戸数/5戸●敷地面積/2号地:168.42㎡、3号地:166.71㎡、5号地:219.28㎡(30.74㎡の部分には7号地、8号地の通行地役権が設定されます。)、6号地:166.79㎡、7号地:175.70㎡(28.55㎡の部分には5号地、8号地の通行地役権が設定されます。)

●延床面積/104.74㎡~114.27㎡●建物構造/木造2階建●販売価格(税込)/5,480万円~6,060万円●建築確認番号/第ERI-19039121号他●建物完成年月/令和2年1月完成済(2戸)、令和2年2月完成済(2戸)、令和2年3月完成済(1戸)●入居予定/即入居可(5戸)●その他の費用/「なないろの里町内会」町内会費400円/月額が必要になります。●広告制作年月日/令和2年3月30日●取引条件有効期限/令和2年6月30日

※3号地は令和2年1月よりモデルハウスとして使用しております。※当分譲地を含む仙台市荒井西地区には、住宅や商業・業務施設を含む「荒井西地区計画」が定められています。

(お預かりした個人情報の利用目的) 弊社は、個人情報保護法を遵守し、弊社または弊社グループ企業が行う次の事業【※】に関するご案内・ご提案、契約の締結・履行、アフターサービスの実施、お客さまへの連絡・通信、新しい商品・サービスの開発、およびお客さまに有益と思われる情報の提供などのために、お客さまの個人情報を利用させていただきます。

【※】住宅、リフォーム、集合住宅、マンション、商業店舗開発、建築、不動産分譲、不動産仲介、環境・エネルギー、損害保険代理店、ホテル、インテリアなどの各事業



セキュレアナないろの里

カーナビ検索 | 仙台市若林区なないろの里2丁目27番 付近



Daiwa House  
大和ハウスグループ

大和ハウス工業株式会社 仙台支社 木造住宅事業部

宮城県仙台市泉区泉中央3-8-1 〒981-3133  
Tel 022-375-0004 Fax 022-375-3595  
建築業許可番号: 国土交通大臣許可(特-27・28)第5279号  
宅地建物取引業者免許番号: 国土交通大臣(15)第245号  
(公社)宮城県宅地建物取引業協会会員/(一社)不動産協会会員/東北地区不動産公正取引協議会加盟  
www.daiwahouse.co.jp

森林育成紙™使用

お問い合わせは

Tel 0120-177-278

営業時間: 9:00~18:00/火・水曜日定休

資料請求は www.daiwahouse.co.jp



エコファースト企業  
環境大臣認定  
We Build ECO  
Daiwa House Group