



2016  
海保@  
東北



うみまるも  
来るよ!

第69回塩釜みなと祭

第二管区海上保安本部イベント

日時:平成28年7月17日(日) 午前11時~午後3時  
場所:塩釜港西ふ頭(最寄駅 JR本塩釜駅)

■東北の海を守る! 「巡視船 くりこま」一般公開

巡視船 くりこまは、二管区で唯一、潜水士が乗船している救難強化型の巡視船です。海猿(潜水士)が実際に使っている装備品や巡視船内を一般公開します!

【午前11時~午後3時(最終乗船時刻午後2時45分) / 塩釜港西ふ頭】

■東北の海を拓く! 「測量船 天洋」一般公開

測量船 天洋は、東日本大震災で被災した東北各地の港湾で、船の安全な航海を支える「海図」を作るための調査を行っています。船内には特殊な観測機器がずらり! また、船内には、東北区水産研究所の業務紹介コーナーもあります。

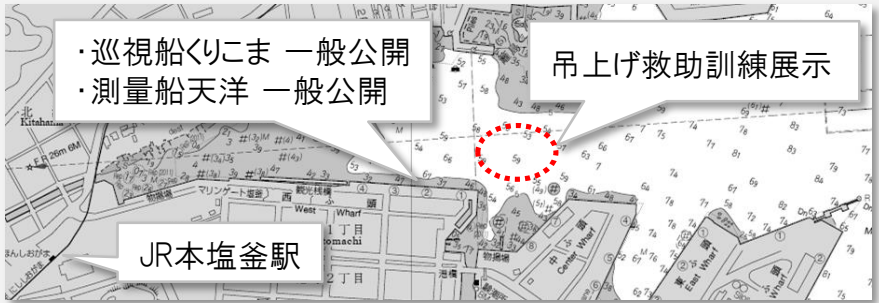
【午前11時~午後3時(最終乗船時刻午後2時45分) / 塩釜港西ふ頭】

■リアル海猿! 「機動救難士」吊上げ救助訓練展示

機動救難士は、潜水技術・高度なヘリコプターからの降下技術を有するほか、救急救命士の資格を有する隊員もいる海難救助のスペシャリスト。大迫力の救助訓練です!

【午後1時15分~午後1時30分 / 塩釜港中ふ頭前面海域】

★★問い合わせ先★★  
第二管区海上保安本部  
(TEL 022-363-0111)



※各イベントは、天候等により中止となる場合もあります