

全国ナイスハート バザール 2016 in みやぎ

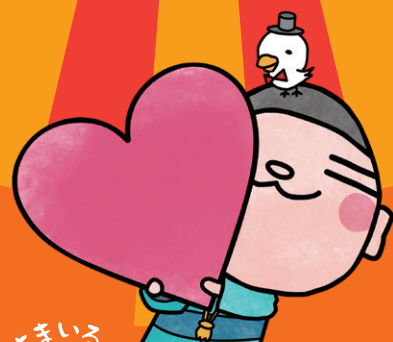
全国の障がい者福祉事業所がつくる
「とっておきの商品」を集めました



2016年10月24日(月)～28日(金)
10:00～20:00(最終日のみ19:00)

手作りパンや美味しい焼き菓子
お洒落な雑貨に可愛い小物が勢ぞろい!

JR仙台駅2階
中央改札口 コンコース
ステンドグラス前特設会場



あまいる 四郎の東北盛り上げ隊
©2014 仙台やしやご屋

【主催】(社福)全国社会福祉協議会 全国社会就労センター協議会
【特非】日本セルフセンター、宮城県社会就労センター協議会
【特非】みやぎセルフ協働受注センター

【後援】宮城県、仙台市、(社福)宮城県社会福祉協議会、(社福)仙台市社会福祉協議会、(社福)宮城県身体障害者福祉協会
(一社)宮城県民間社会福祉振興会、(社福)仙台市障害者福祉協会、宮城県知的障害者福祉協会
宮城県精神障がい者家族連合会、宮城県社会福祉法人経営者協議会、宮城県福祉施設士会

お問い合わせ先 (特非)みやぎセルフ協働受注センター

【住所】〒981-1102 宮城県仙台市太白区袋原5-12-1 【Tel】022-399-6299 【Fax】022-306-2515

【E-mail】office@miyagi-selp.org 【URL】http://www.miyagi-selp.org

すまいる四郎も
応援しています!
協賛 仙台やしやご屋

平成28年度民間社会福祉事業助成費補助金「就労系施設生産活動促進事業」
売上は、障がい者福祉事業所(障害者就労支援事業所)で働く障がい者の給料(工賃)として支払われます。