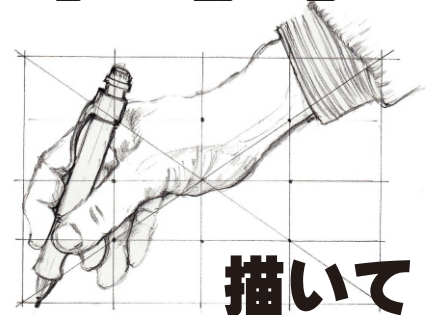




# 仕事でつかえる

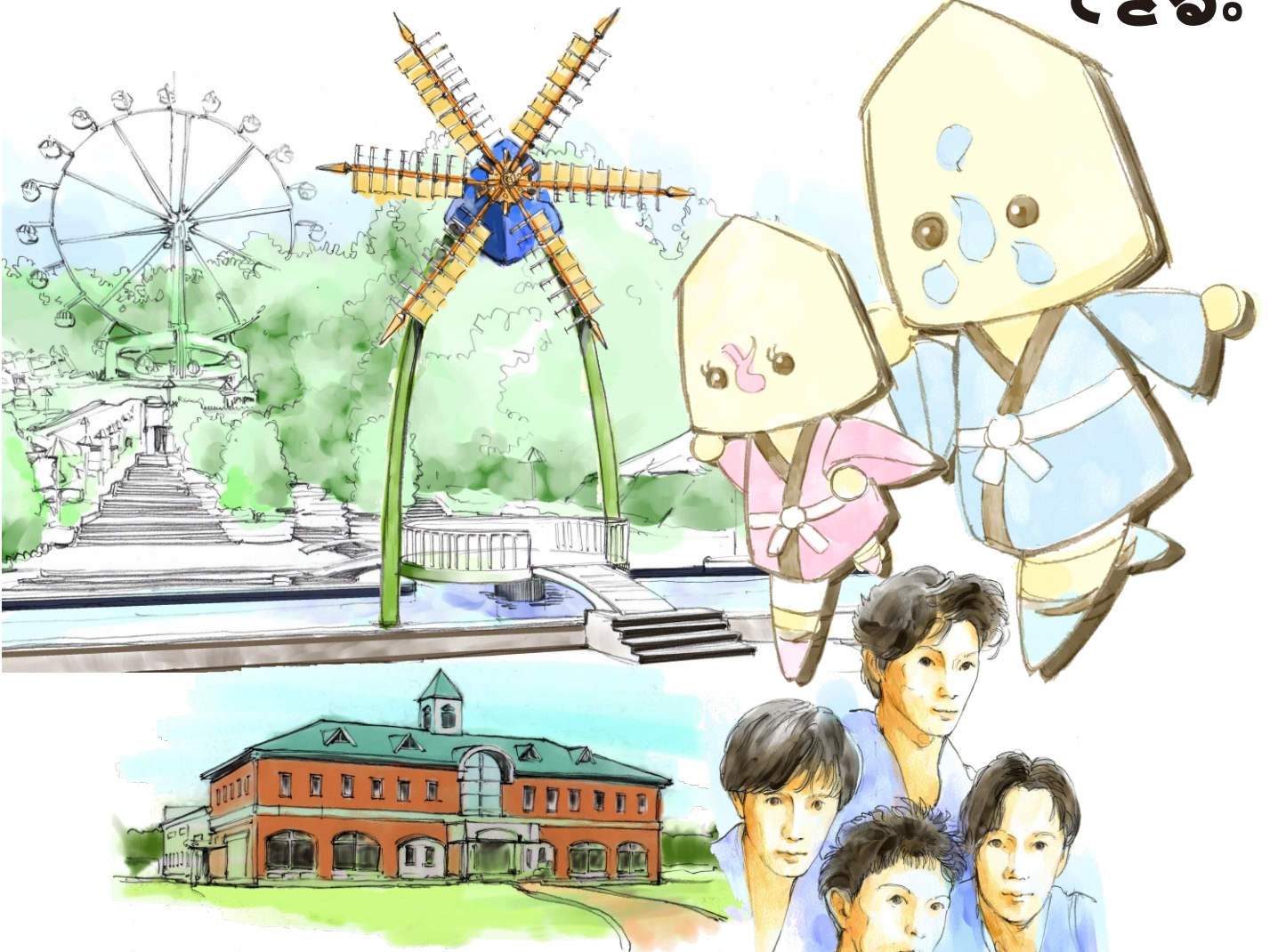
# スケッチデッサン

## テクニカルに アートしよう。



### 描いて できる。

●現場スケッチでつかう。●空間デザインでつかう。●キャラクター制作でつかう。●趣味のスケッチでつかう。



## 仕事でつかえるスケッチデッサン講座

仙台【あくと塾】教室

毎週火曜日：18時30分～20時30分

受講料：1回2,000円（初回教材費：2,000円）



あくと塾  
ACT JYUKU

仙台市青葉区2丁目4-2（4・5階）

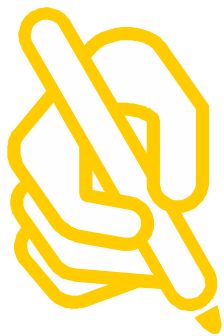
TEL. 022-398-9211

<https://tk1-design.com/>

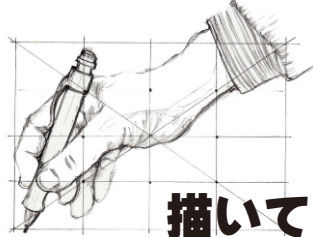


# 仕事でつかえる

# スケッチデッサン



## テクニカルに アートしよう。



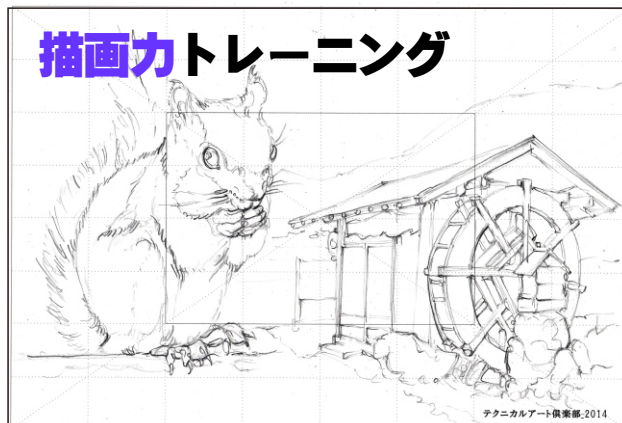
### 描いて できる。

# 誰でも、仕事でつかえる絵が描けます。

●現場スケッチでつかう。●空間デザインでつかう。●キャラクター制作でつかう。●趣味のスケッチでつかう。

別に特別な才能なんかじゃありません。  
確かに、上達するのに早い遅いの個人差はありますが、それだけのことです。  
ほとんどの人は、普通に自転車に乗れるようになります。  
それと同じく、コツを覚えれば誰にでもできるようになる『テクニック』なのです。

## 【オリジナル教材】



### 描画力トレーニング

当講座は、毎週オリジナルの教材を使って、『描画力』と『色彩感覚』のトレーニングを行っています。

『仕事でも使える絵』というのは、基本的には『文字』を書くのと同じで、誰にでもできることです。

単純な基本練習を積み重ねれば、誰でもここにあるような仕事ができるようになります。

当講座では、『描画力』と『色彩感覚』に的を絞って、確実に上達していただけるように指導しております。



### 色彩感覚トレーニング



### 【講師プロフィール】

高橋 けいいち

1962年山形生まれ、AB型

武蔵野美術大学建築学科卒業。

デザイナー・イラストレーター/一級建築士/臨床美術士

スケッチ・デッサン講師

- 武蔵野美術学園 特別セミナー講師。
- 自治体主催のデザインコンペ入賞複数。
- 建築会社デザインアドバイザー

